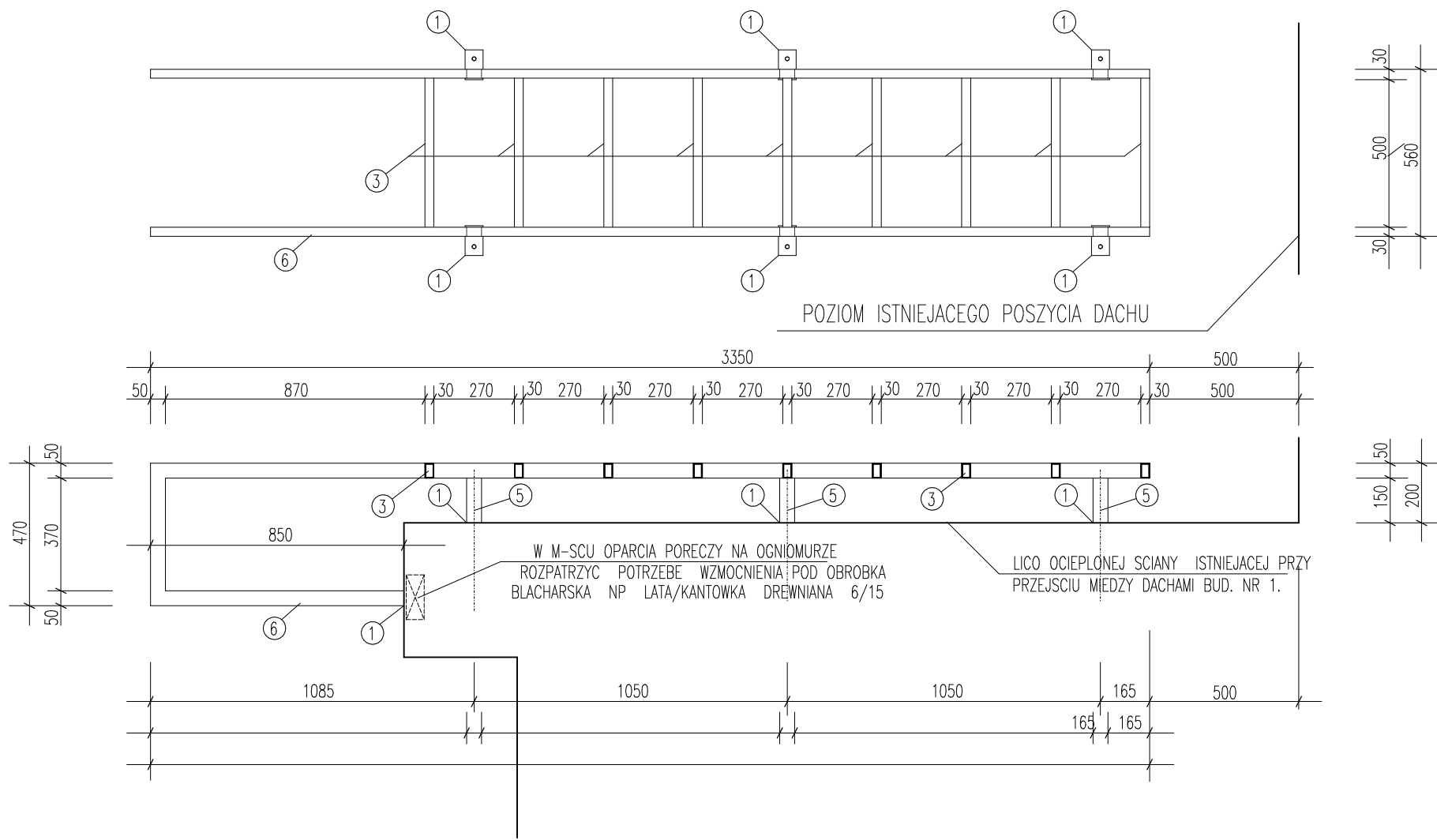
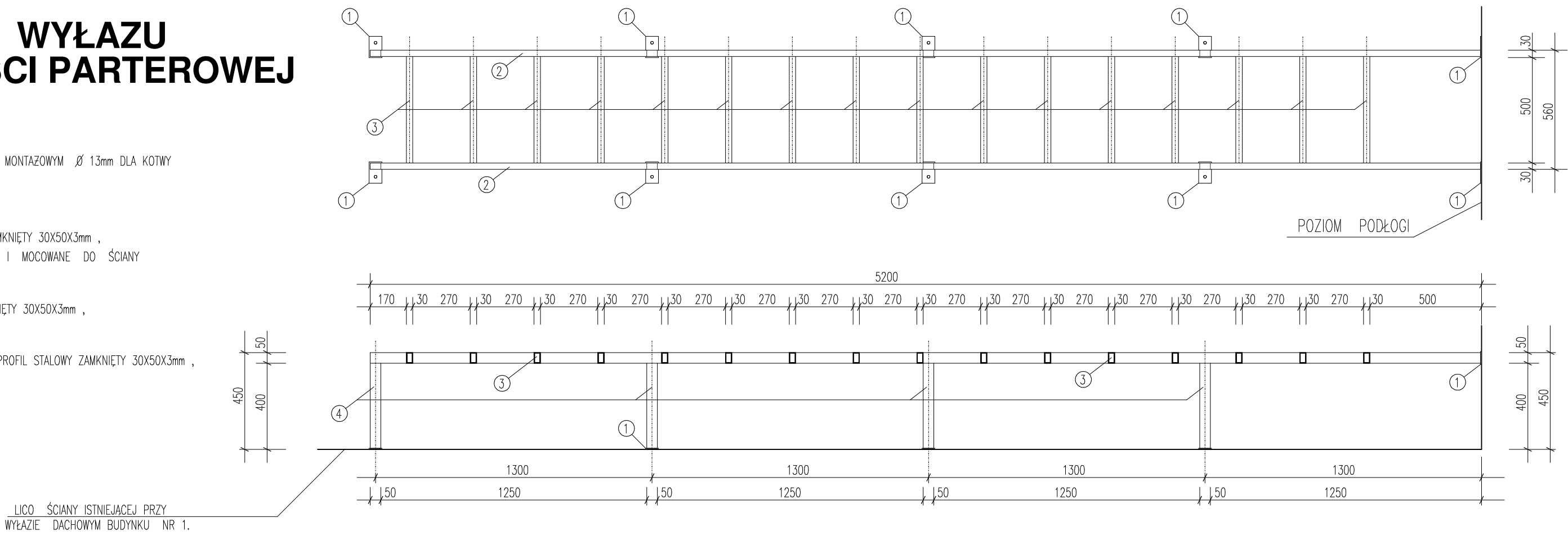


DRABINKA DO WYŁAZU
NA DACH CZĘŚCI PARTEROWEJ
BUD. NR1

- 1 PŁASKOWNIK STALOWY 60X100X5 Z OTWOREM MONTAŻOWYM Ø 13mm DLA KOTWY STALOWEJ ROZPOROWEJ M12
- 2 BOK/PORĘCZ DRABINY - PROFIL STALOWY ZAMKNIĘTY 30X50X3mm , L=5200mm- 2 SZT. OPARTE NA POSADZCE I MOCOWANE DO ŚCIANY ŁĄCZNIKAMI - ELEMENT NR 4
- 3 SZCZEBEL DRABINY - PROFIL STALOWY ZAMKNIĘTY 30X50X3mm , L=500mm - 16 SZT.
- 4 ŁĄCZNIK MIĘDZY DRABINĄ A LICEM ŚCIANY - PROFIL STALOWY ZAMKNIĘTY 30X50X3mm , L=400mm - 8 SZT.



DRABINKA Z DACHU PARTERU
NA DACH PIĘTRA - BUD. NR1

- 1 PŁASKOWNIK STALOWY 60X100X5 - 8 SZT. Z OTWOREM MONTAŻOWYM Ø 13mm DLA KOTWY STALOWEJ ROZPOROWEJ M12 (PRZEWIDZIEĆ ZACHOWANIE DYSTANSU MIĘDZY LICEM ŚCIANY CEGLANEJ A LICEM TERMOIZOLACJI Z TYNKIEM NA SIATCE)
- 3 SZCZEBEL DRABINY - PROFIL STALOWY ZAMKNIĘTY 30X50X3mm , L=500mm - 9 SZT.
- 5 ŁĄCZNIK MIĘDZY DRABINĄ A LICEM ŚCIANY - PROFIL STALOWY ZAMKNIĘTY 30X50X3mm , L=150mm - 6 SZT.
- 6 BOK/PORĘCZ DRABINY - PROFIL STALOWY ZAMKNIĘTY 30X50X3mm , 2 SZT. L (3350+470+850)=4670mm - OPARTE NA OGNIOMURZE I MOCOWANE DO ŚCIANY ŁĄCZNIKAMI - ELEMENT NR 5

UWAGA!

STALOWE ELEMENTY DRABINY ŁĄCZYĆ ZE SOBĄ SPAWANIEM SPOJĄ PACHWINOWĄ a=3mm
WYMIARY SPRAWDZIĆ NA BUDOWIE
DRABINKI NALEŻY POMALOWAĆ FARBĄ MINIOWĄ ANTYKOROZYJNĄ I FARBĄ CHLOROKAUČUKOWĄ NA KOLOR CIEMNORĄŻOWY.

UWAGA! WYMIARY SPRAWDZIĆ NA BUDOWIE.

P.P.i R.I. "PRONIL" 91-149 Łódź ul. Grabieniec 16/180 tel. 508598089 email: pronil@wp.pl		
Rodzaj dokumentacji: Projekt Budowlany przebudowy i remontu budynków Łódzkiego Urzędu Wojewódzkiego w Łodzi przy ulicy Gdanskiej 73, nr działki 230/4, obręb P-19 - CZĘŚĆ BUDOWLANA -	Nr proj.: 773	
Treść rys.: DRABINKI STALOWE - BUDYNEK NR1	Skala: 1:20	Data: 06.2021
Projektował w specj. arch.: arch. Piotr Nowacki upr.nr 176/99/Wł	Podpis: 15.	